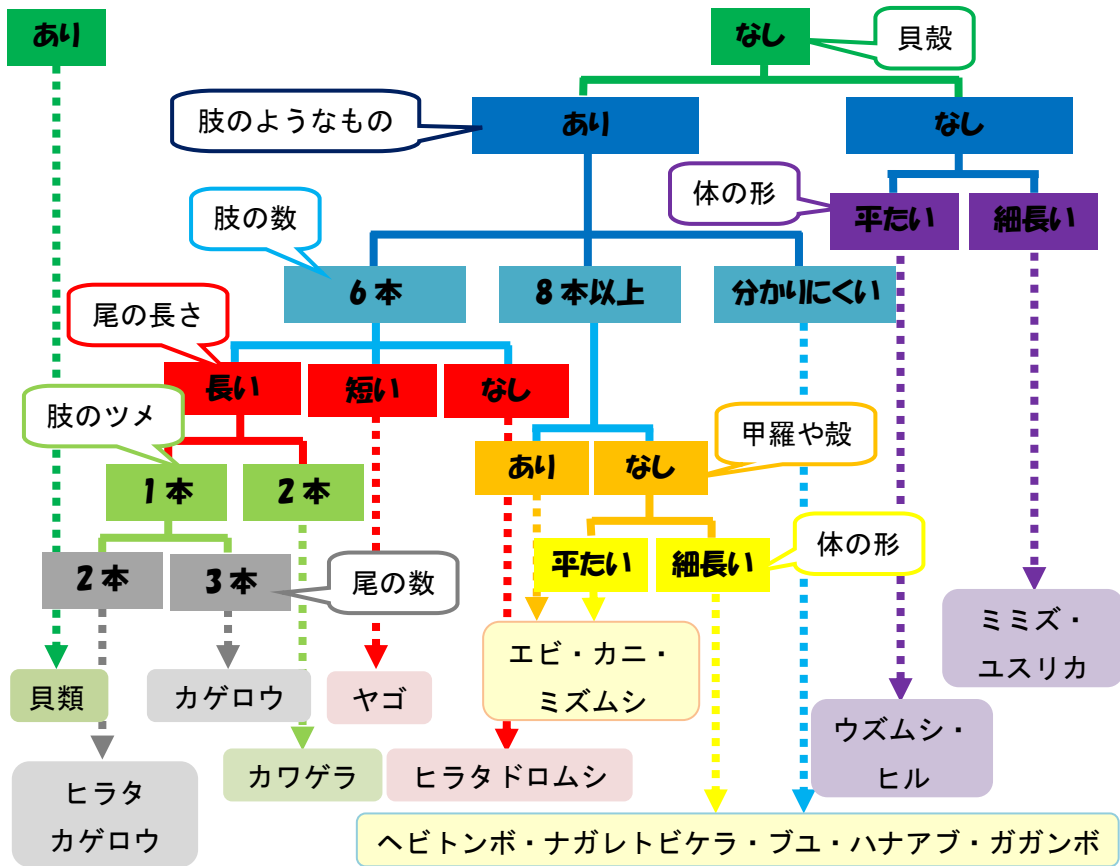


生物検索シート



カゲロウ目

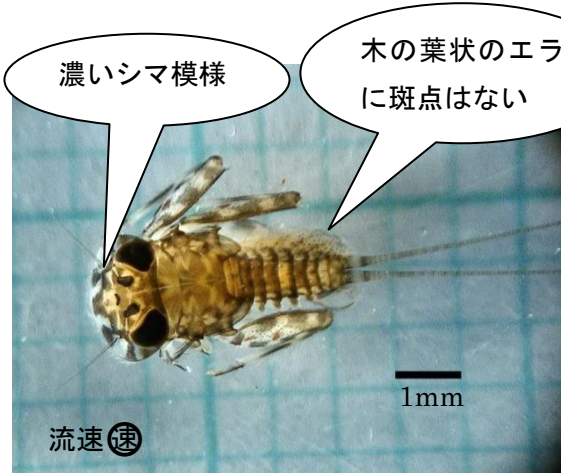
尾が2本か3本 腹部にエラ 肢のツメは1本

フタオカゲロウ科

ナミフタオカゲロウ

ヒメフタオカゲロウ

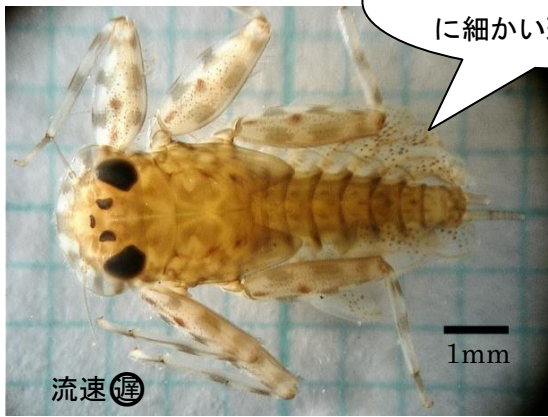
ヒラタカゲロウ科



ウエノヒラタカゲロウ



ユミモンヒラタカゲロウ

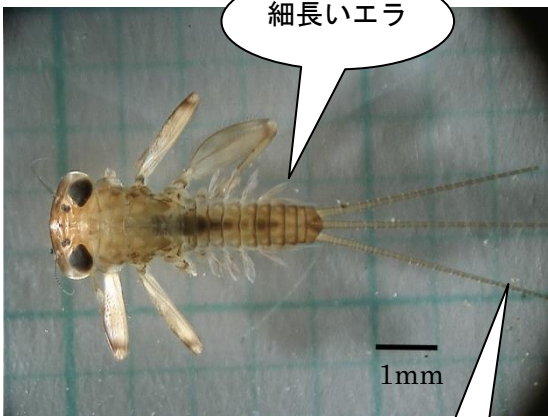


エルモンヒラタカゲロウ

木の葉状のエラ全体に細かい斑点がある

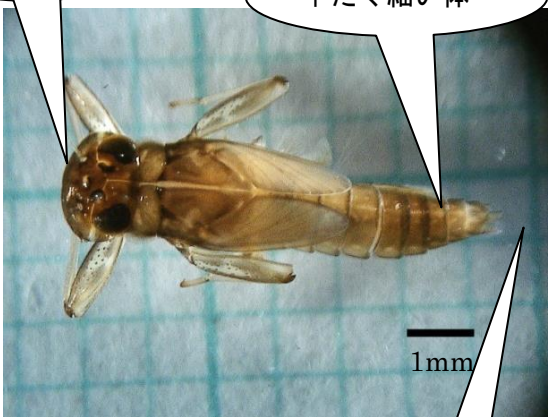
木の葉状のエラに斑点はない

- ・尾は2本のものが多い
- ・平たい体が特徴



キハダカゲロウ

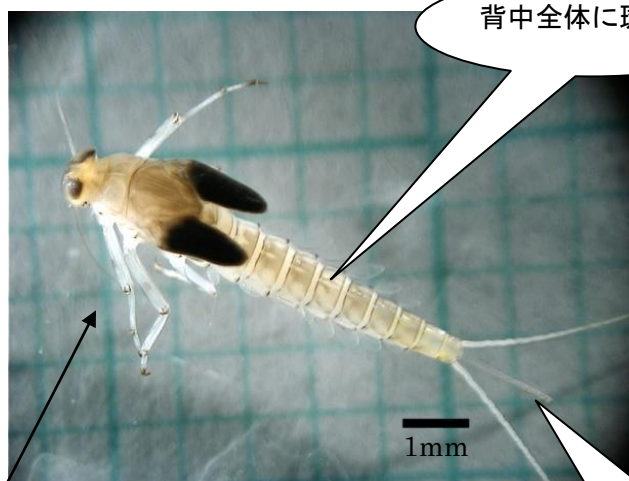
尾は3本



ヒメヒラタカゲロウ

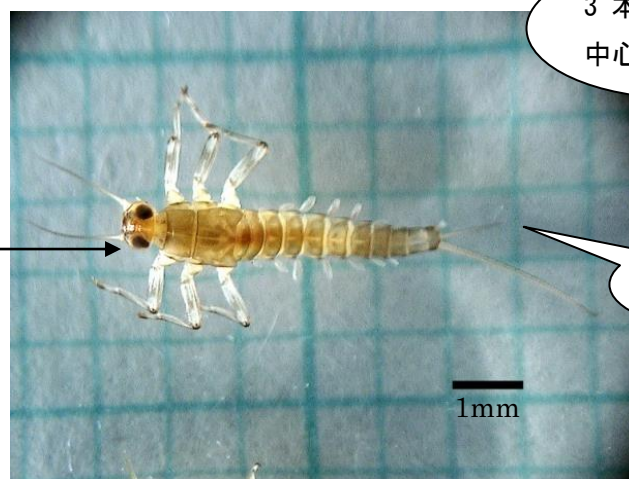
尾は3本

コカゲロウ科



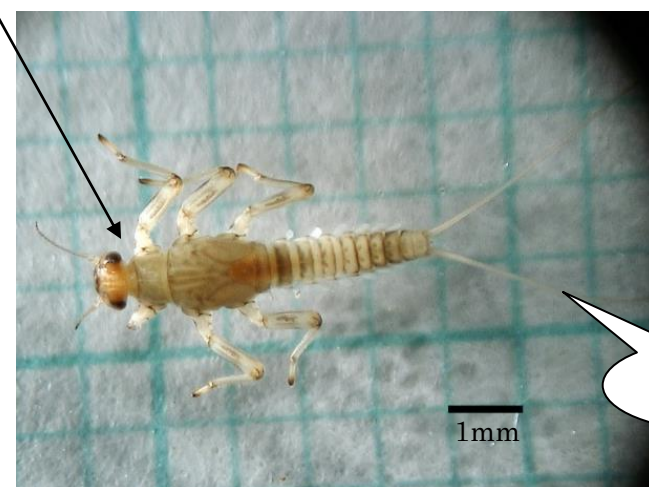
背中全体に斑紋

シロハラコカゲロウ



3本の尾のうち
中心だけ短い

フタバカゲロウ



尾は2本

フタバコカゲロウ

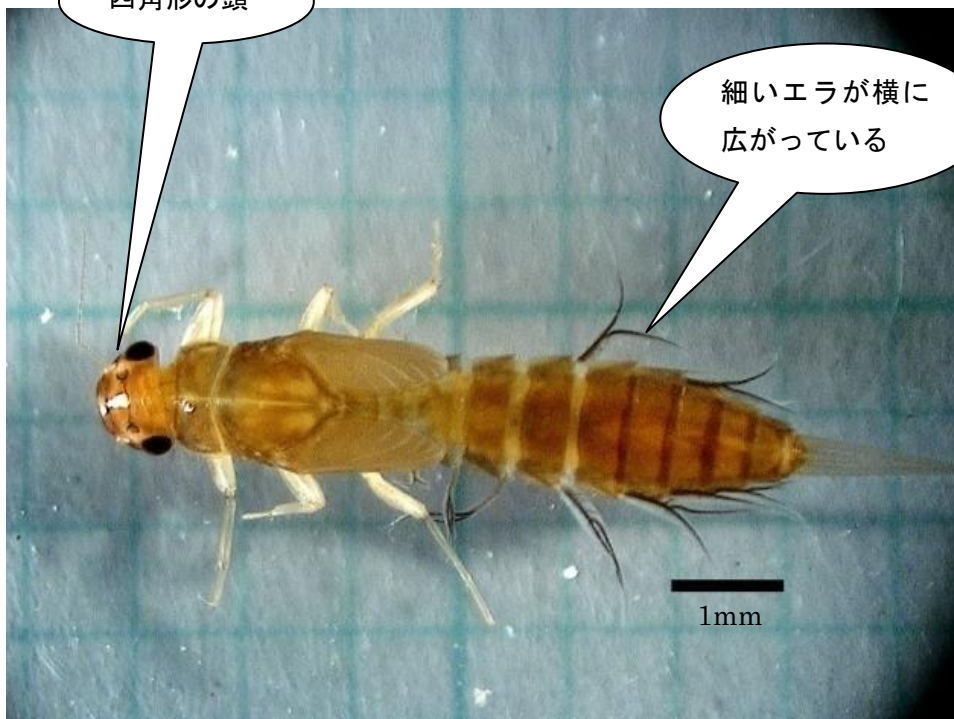
体は流線形

尾は3本

トビロカゲロウ科

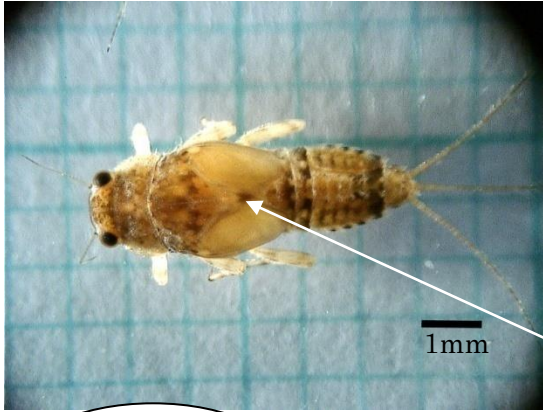
四角形の頭

細いエラが横に
広がっている

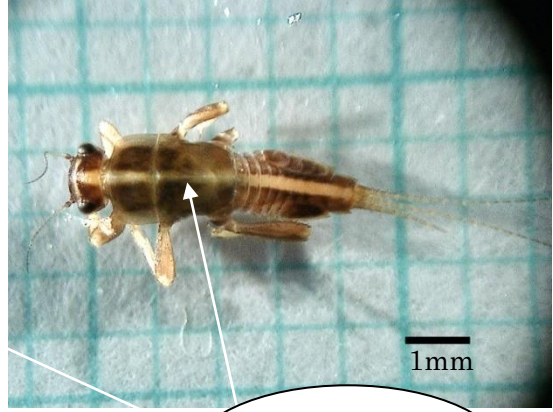


ウエストントビロカゲロウ

マダラカゲロウ科

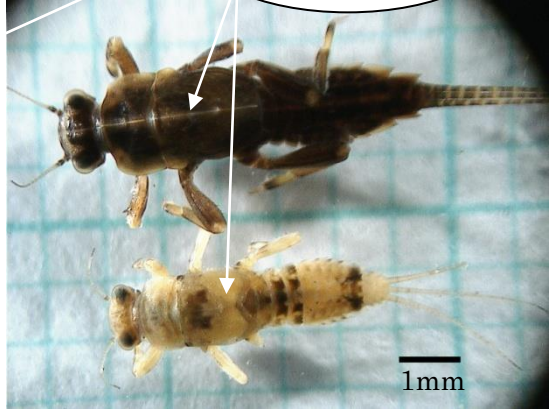
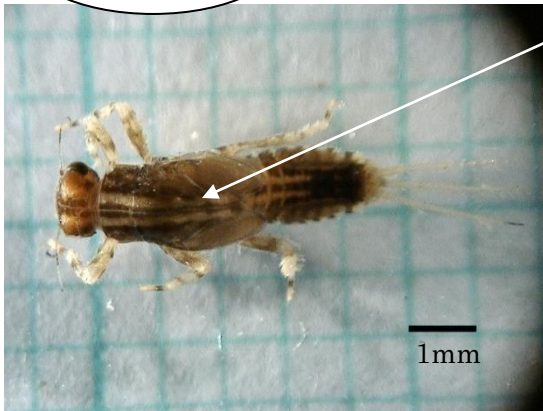


がっしりした
体形



頭部から腹部に
淡色の線がある

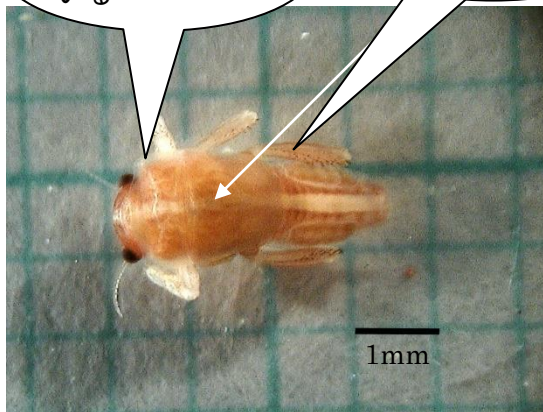
いろいろなマダラカゲロウ



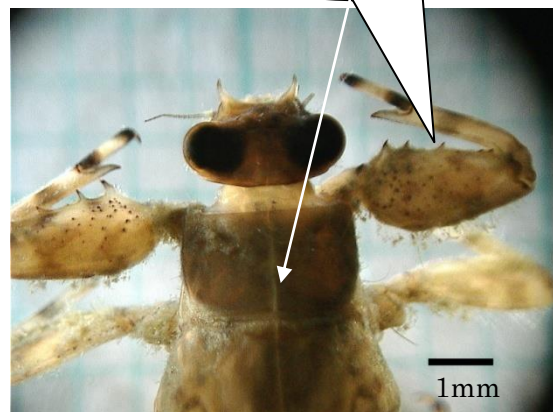
角が丸くなって
いる

淡褐色～赤褐色
の体

3本の小さなトゲ



オオクママダラカゲロウ



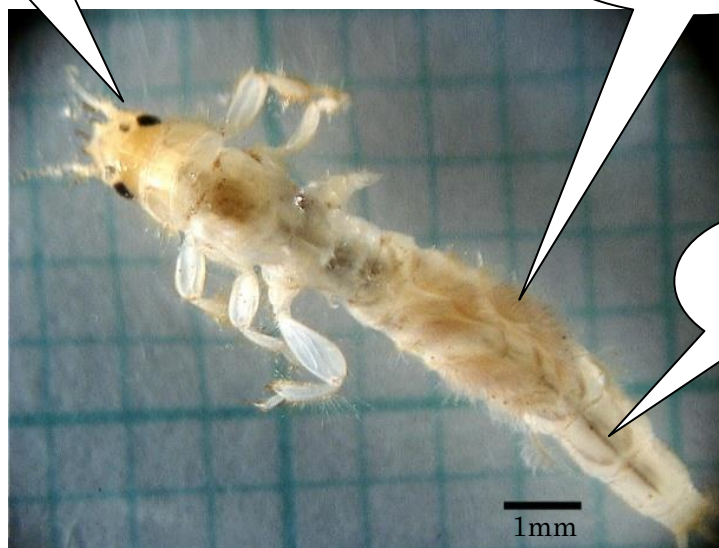
ミットゲマダラカゲロウ

モンカゲロウ科

とがった頭部

背中にふさふさした毛

細い線のような斑紋



フタスジモンカゲロウ

チラカゲロウ科

前肢にクシ状のブラシ

3本の尾に濃褐色のバンド

白っぽいライン



チラカゲロウ

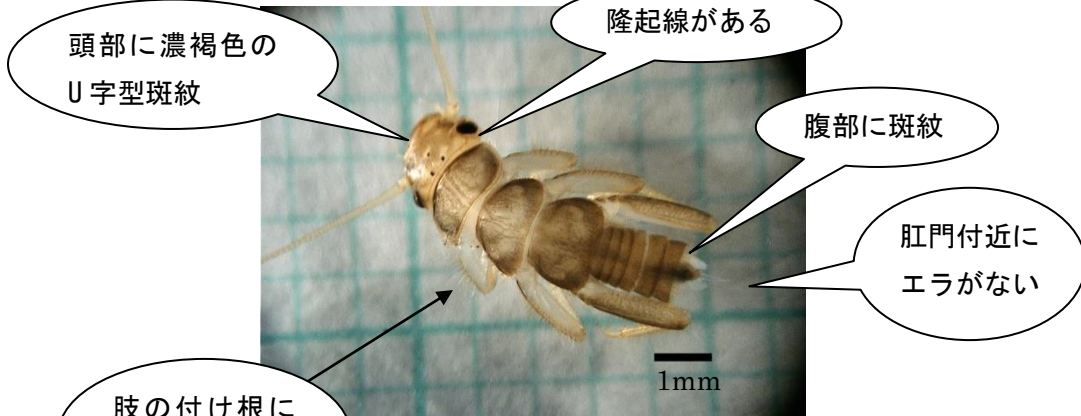
褐色～チョコレート色の体

木の葉状と糸状の2種類のエラをもつ

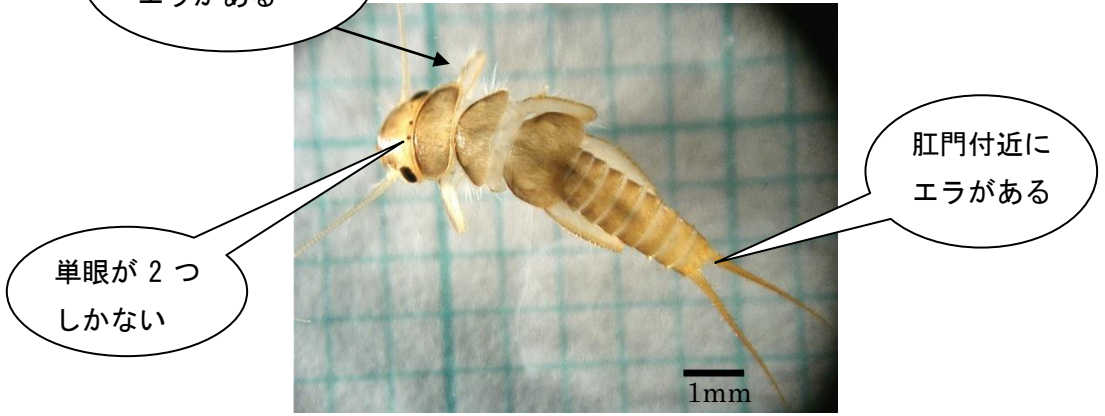
カワゲラ目

尾が2本、長い触角、肢のツメは2本

カワゲラ科

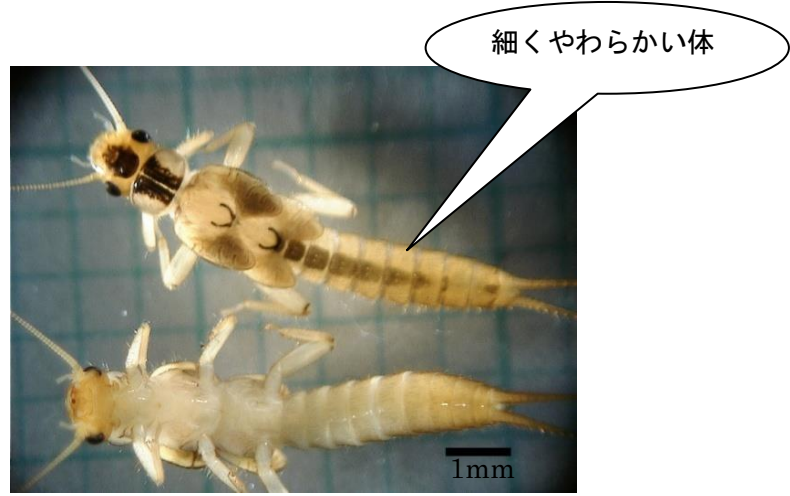


オオクラカワゲラ



フタツメカワゲラ

クロカワゲラ科



クロカワゲラ

トビケラ目

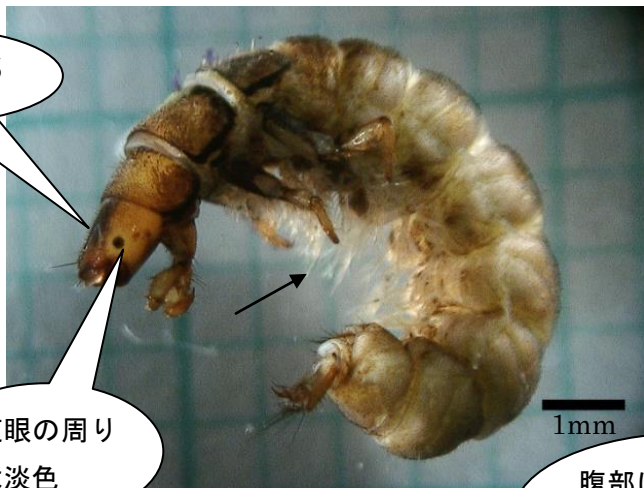
イモムシ型の体

シマトビケラ科

濃褐色の頭部

複眼の周りは淡色

腹部に糸のようなエラ



ウルマーシマトビケラ

頭部先端にへこみ

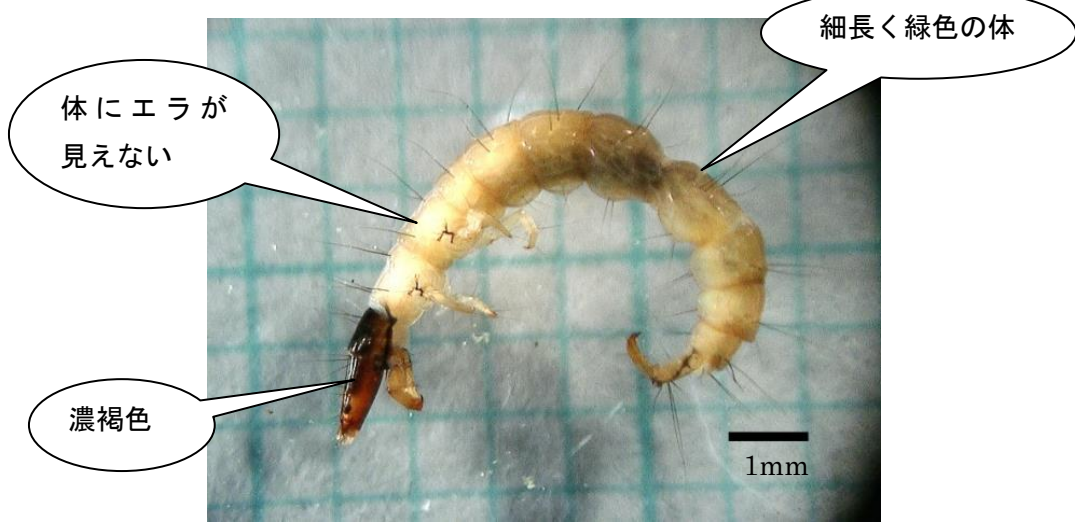


コガタシマトビケラ



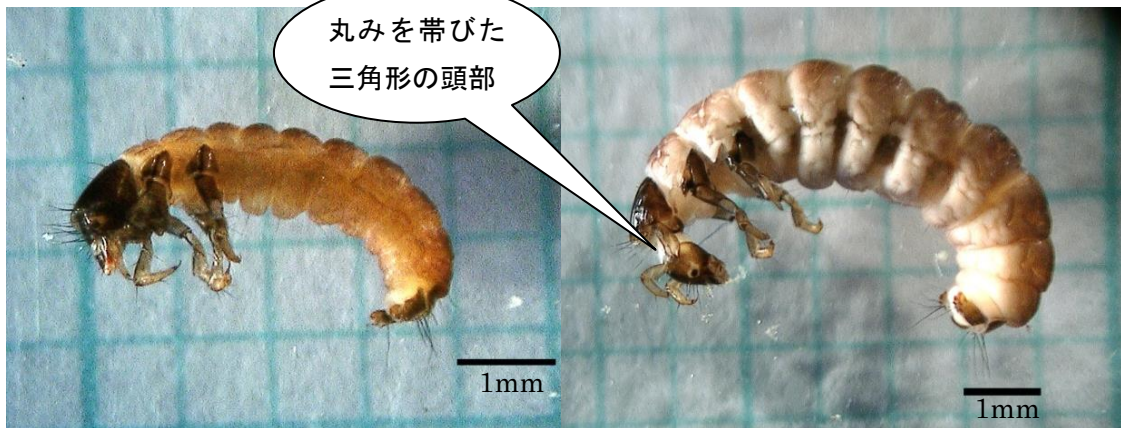
いろいろなシマトビケラ

ナガレトビケラ科



ムナグロナガレトビケラ

ヤマトビケラ科

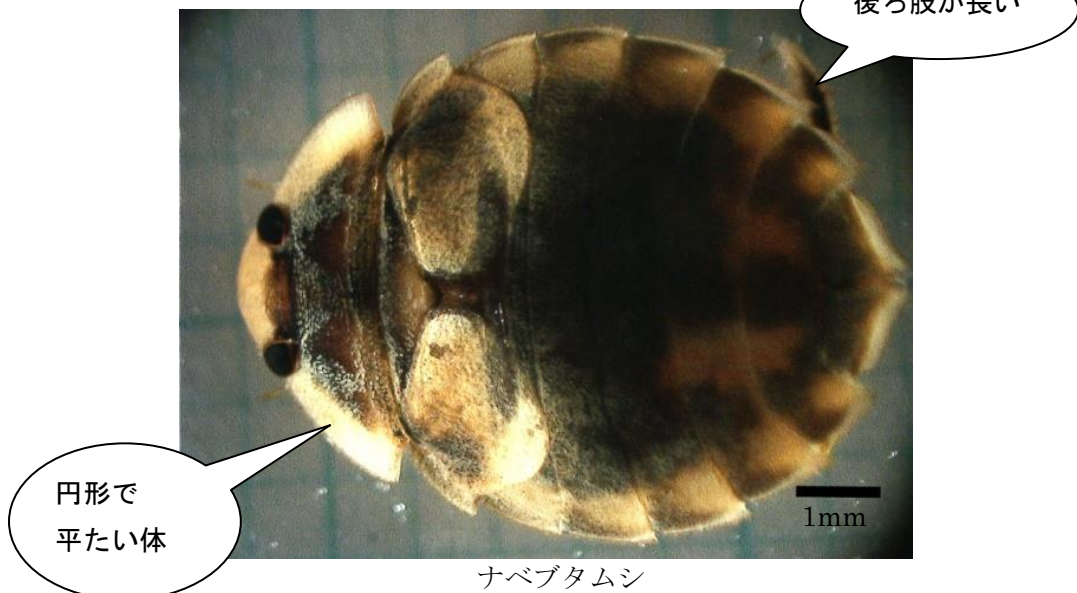


イノプスヤマトビケラ



カメムシ目

ナベブタムシ科



アミメカゲロウ目

ヘビトンボ科



コウチュウ目

ヒメドロムシ科

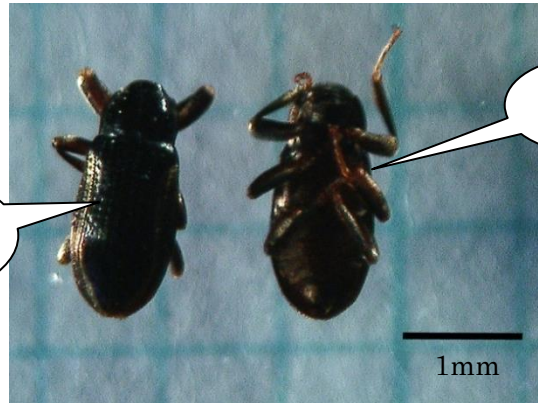
細長く褐色の体



アシナガドロムシ

羽に黄色のスジ

黒い体



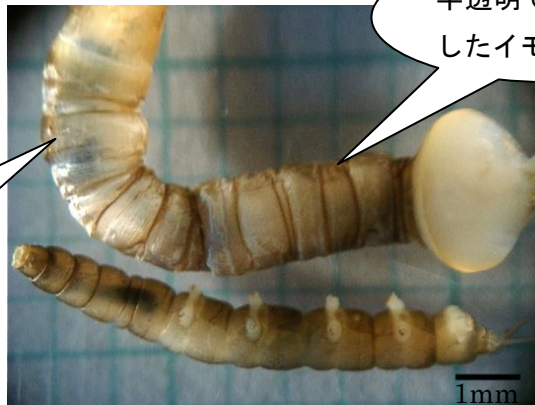
キズジミゾドロムシ

ハエ目

ガガンボ科

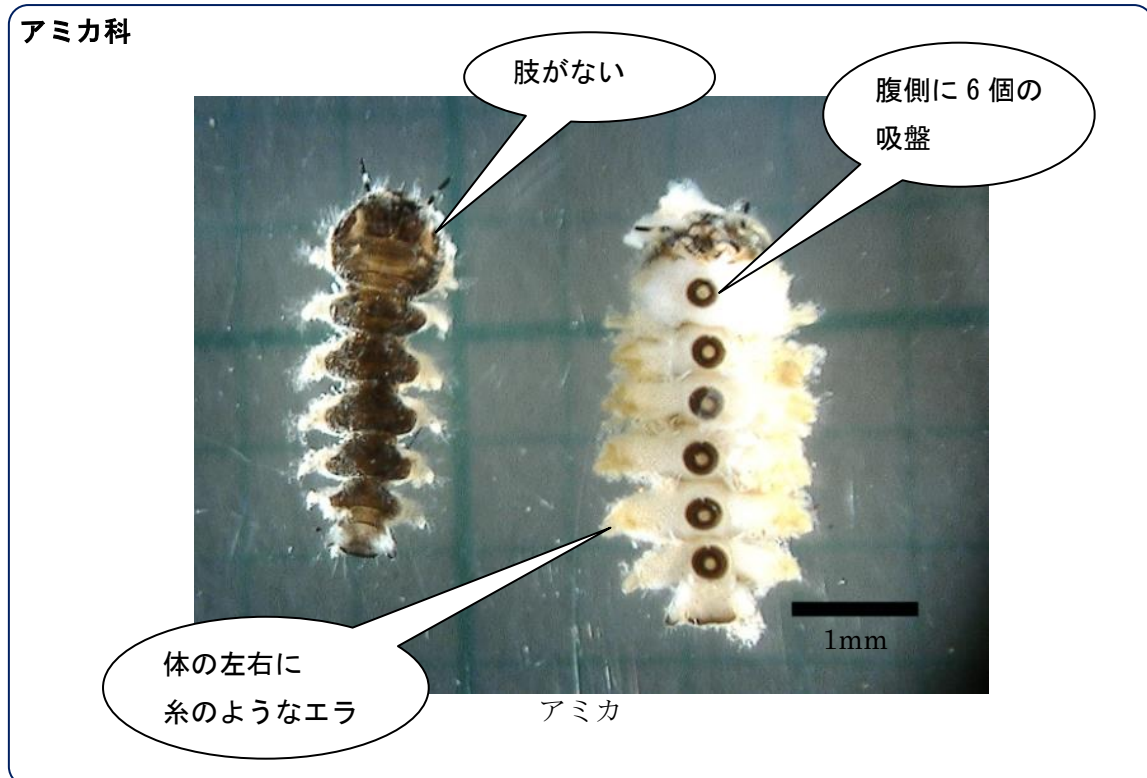
エラ、肢はない

半透明でブヨブヨしたイモムシ型

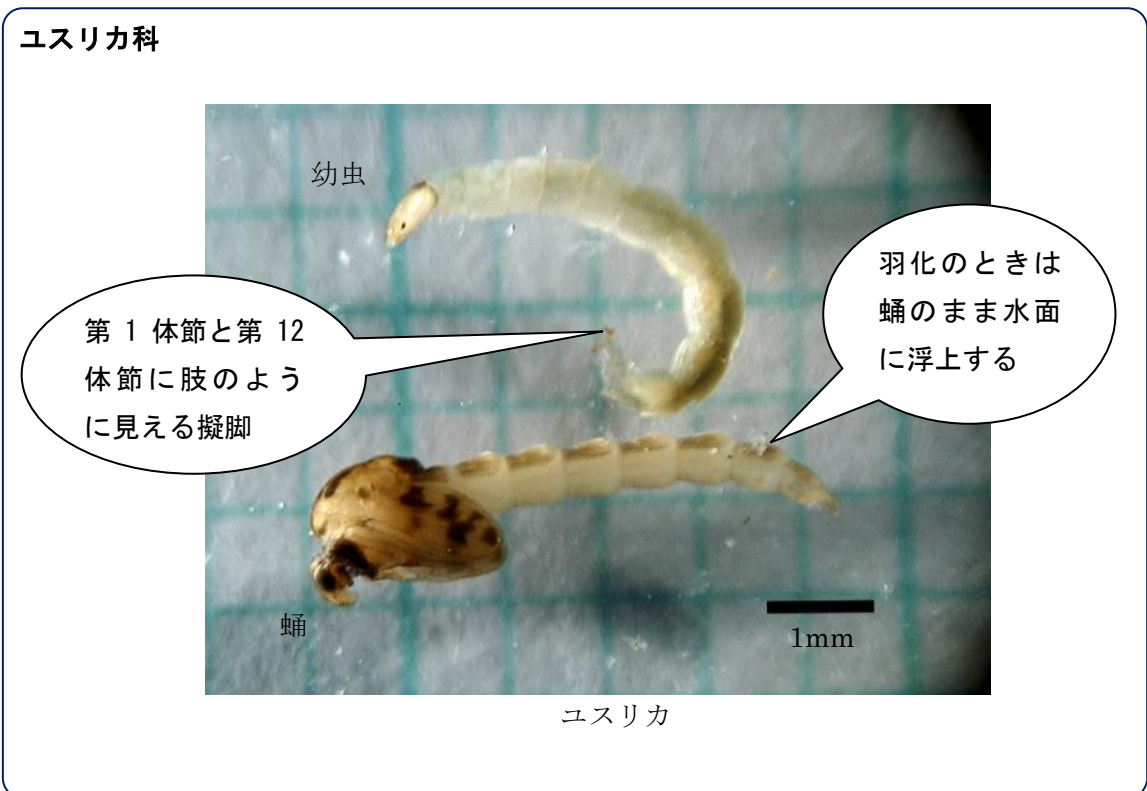


ガガンボ

アミカ科

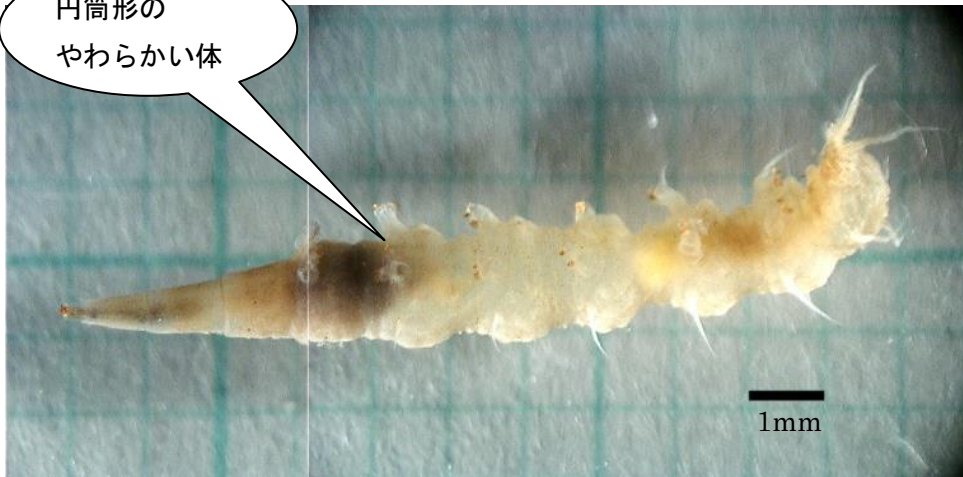


ユスリカ科



シギアブ科

円筒形の
やわらかい体

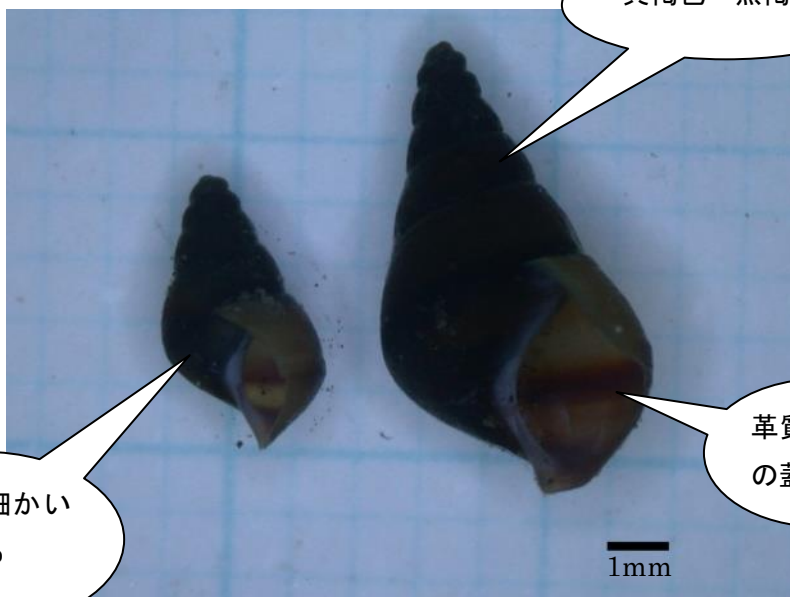


シギアブ

ニナ目

カワニナ科

黄褐色～黒褐色



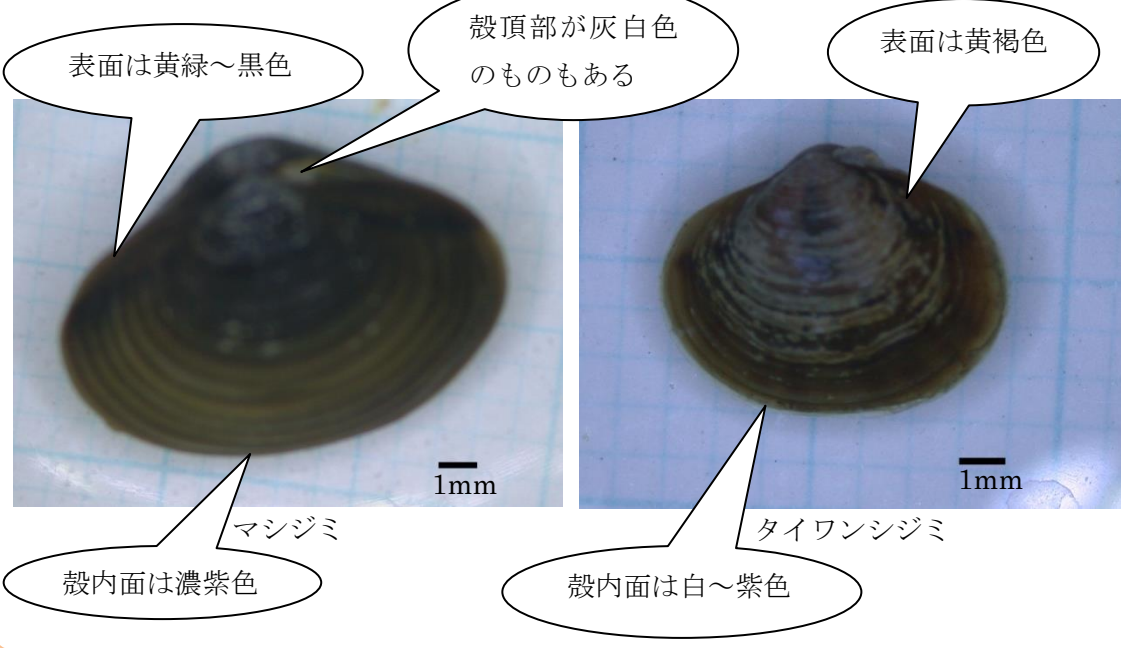
殻には細かい
脈がある

革質の卵型
の蓋

カワニナ

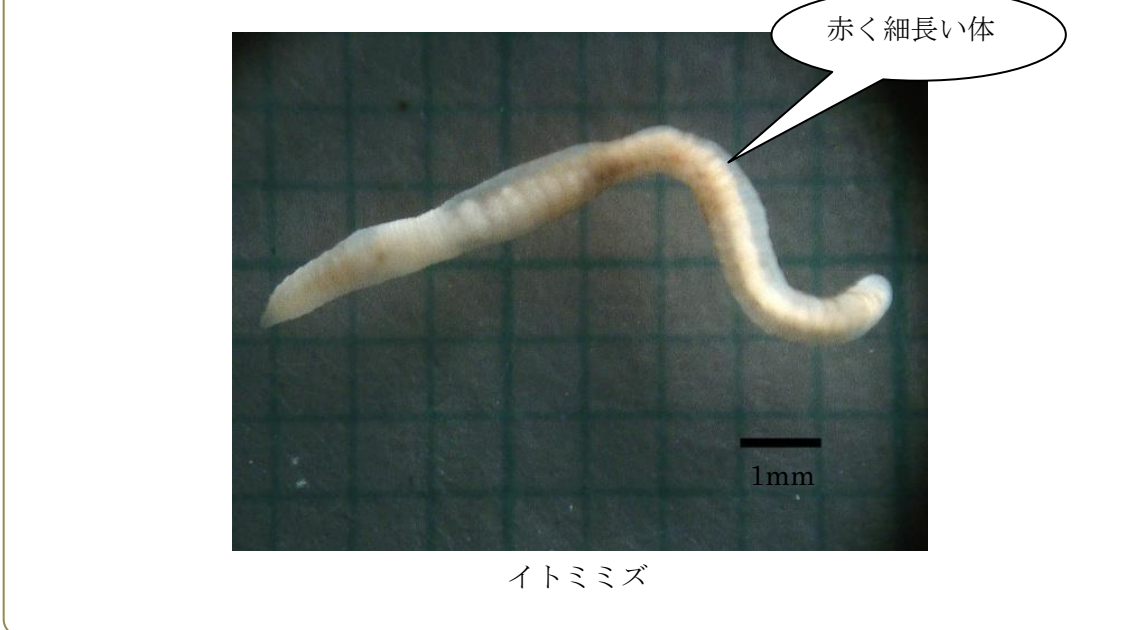
ハマグリ目

シジミガイ科



ミミズ綱

イトミミズ科



ヒル網

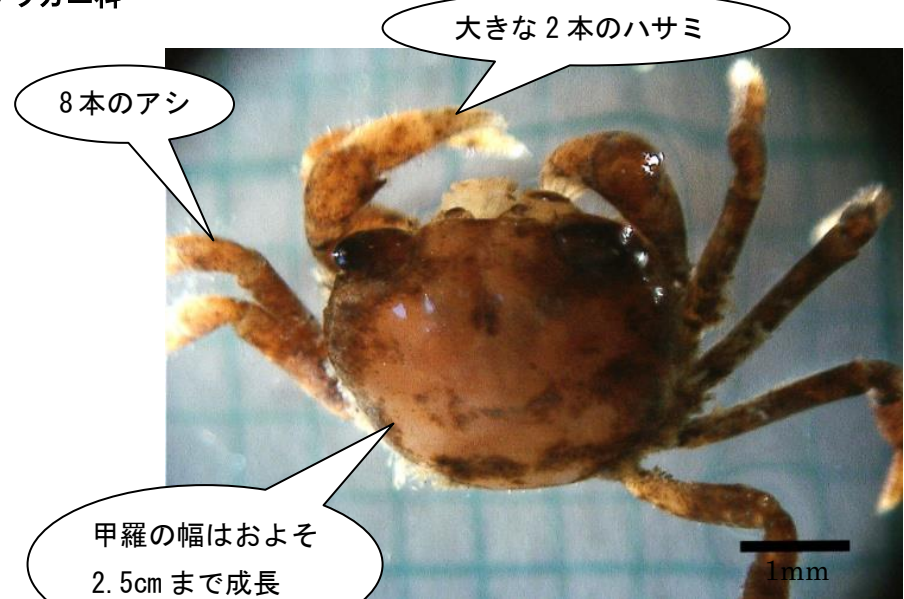
イシビル科



シマイシビル

エビ目

サワガニ科

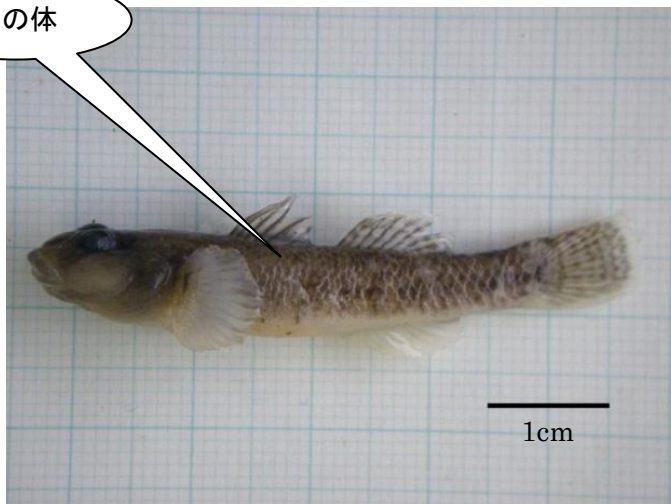


サワガニ

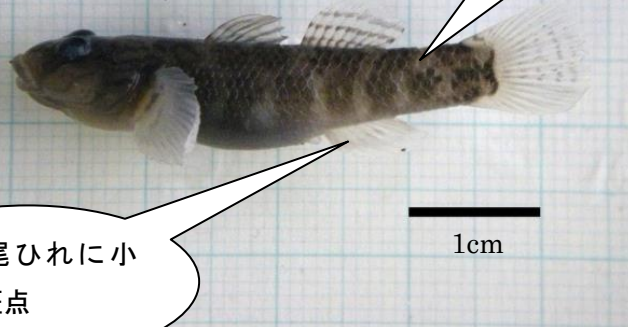
スズキ目

ハゼ科

暗色の体



縦に暗色斑が並ぶ



体や尾ひれに小さな斑点

カワヨシノボリ