

どんぐりかるた

どんぐりの背くらべ



アベマキ



アラカシ



イチイガシ



コナラ



ツブラジイ

1cm

どんぐりのおしりくらべ



アベマキ



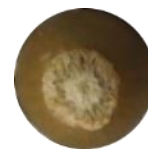
アラカシ



イチイガシ



コナラ



ツブラジイ

1cm

どんぐりのぼうしくらべ



アベマキ



アラカシ



イチイガシ



コナラ



ツブラジイ

1cm

名前

〇〇科〇〇属^{ぞく}

どんぐりの写真

葉(オモテ)の写真

葉(ウラ)の写真

特に見つけやすい
特徴(とくちょう)を書いているよ

ぼうしとどんぐりの写真

木のひょうめんの写真

名前

〇〇科〇〇属

どんぐり

木のひょうめん

直径 ・ 長さ
色
形

色
見た目や手ざわり
もよう

葉

ぼうし

色
毛の有無
形
きょし(葉のフチにある"ギザギザ")の様
子

形
毛の有無
もよう

アベマキ

ブナ科コナラ属



ギザギザの先に
細いとげが生える



ぼうしが大きく
見つけやすい



アベマキ

ブナ科コナラ属

どんぐり	木のひょうめん
直径 2~4cm 長さ 1.5~2.5cm 明るいうす茶色 大きく、ボールのように丸い	茶かつ色 コルクのような手ざわり 決まりのないタテ方向のすじ
葉	ぼうし
明るいみどり色 わかい葉のウラ側に毛が生えている タテ長のだ円形 先がとがっていて、ギザギザ(きよし)の先にやわらかいとげ	どんぐりよりも大きなぼうしでおおわれている

アラカシ
ぞく
ブナ科コナラ属



ヨコしまもようが重なったようなぼうし

アラカシ^{ぞく}
ブナ科コナラ属

どんぐり	木のひょうめん
直径 2~3cm 長さ 1~2cm 明るいうす茶色 タテ長く、丸い	暗くみどりかったねずみ色
葉	ぼうし
みどり色 わかい葉のウラ側に毛が生えている タテ長のだ円形 半分よりも先のギザギザ(きよし)が大きく目立つ	うす茶色 ヨコしまもようが重なったよう

イチイガシ

ブナ科コナラ属



かたの部分にも毛が生えている



ぼうしは毛におおわれていてふさふさ



葉のウラ側に毛が生えているので、とても白い



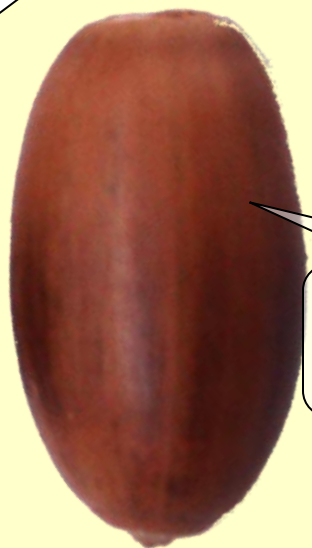
イチイガシ^{ぞく}

ブナ科コナラ属

どんぐり	木のひょうめん
<p>直径 1.5~2cm 長さ 1~1.5cm こい茶色 全体は四角く、角が丸まっている</p>	<p>暗い赤かっ色 パズルのようなオモテ面で、はがれそう</p>
葉	ぼうし
<p>みどり色 ウラ側に毛が生えている 細長く、先近くがはば広くなっている 半分よりも先のギザギザ(きよし)がする どい</p>	<p>白っぽい茶色 全体が毛におおわれている</p>

コナラ

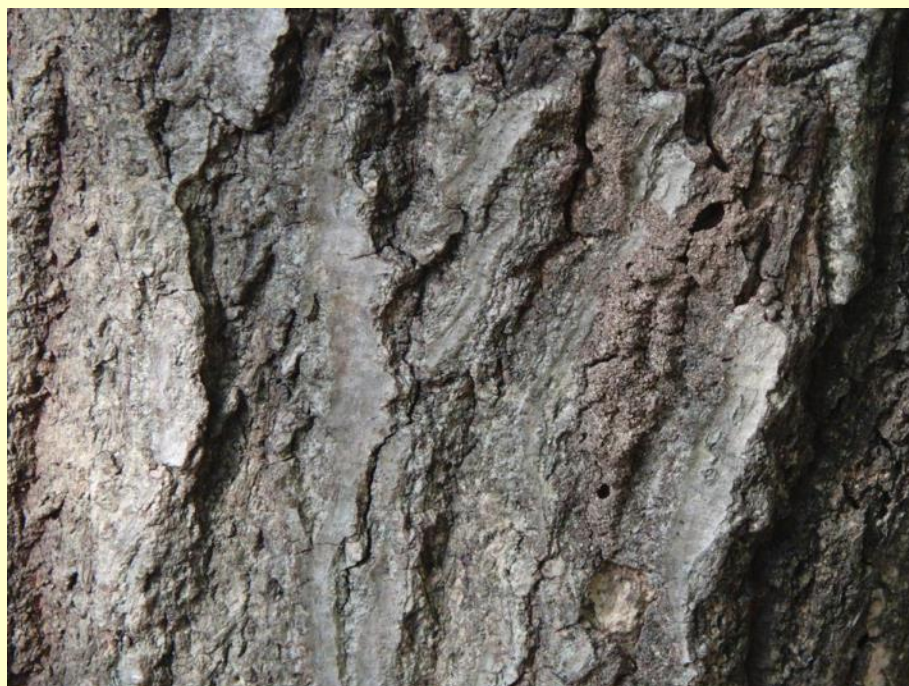
ぞく
ブナ科コナラ属



どんぐりは細長い色は明るく、はっきりとしている



ぼうしがあみ目のようになっている



コナラ^{ぞく}
ブナ科コナラ属

どんぐり	木のひょうめん
直径 1~1.5cm 長さ 2.5~3cm 明るいうす茶色 くびれがなく、細長い	白っぽいねずみ色 すじが目立つ
葉	ぼうし
みどり色 わかい葉のウラ側に毛が生えている だ円形 ギザギザ(きよし)があら	明るい茶色 あみ目のようなもよう

ツブラジイ

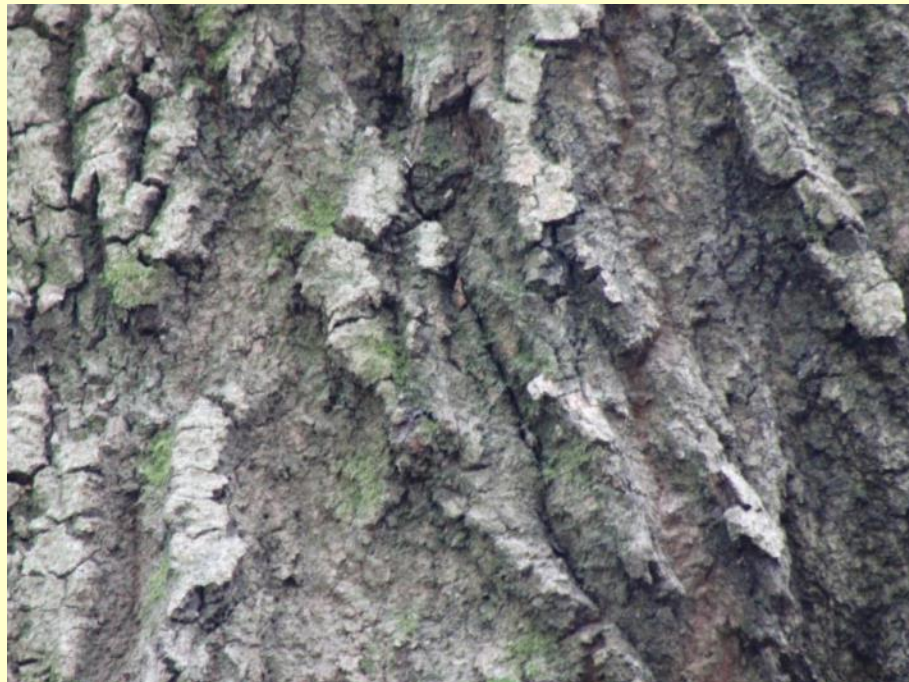
ブナ科シイ属



ひとつひとつが
小さく、黒い



どんぐりがじゅくすと、か
らがわれてあらわれる



ツブラジイ
ブナ科シイ属^{ぞく}

どんぐり	木のひょうめん
<p>直径 1~1.5cm 長さ 0.5~1cm 黒色 小さく、丸っこい</p>	<p>暗いねずみ色 すじが見立たない、のっぺりとした見た目</p>
葉	ぼうし
<p>明るいみどり色 わかい葉のウラ側に毛が生えている タテ長のだ円形 先がとがっていて、ギザギザ(きよし)の先にやわらかいとげ</p>	<p>暗い緑色 どんぐりを包みこむようなうすいからのよう</p>