

4>111



動物園と水族館の楽しみ方

イエネコとふれあってみよう

さわってみよう ①にくきゅう

にくきゅうはしずかにあるいたり、たかいところからおりたりするときにひつようだよ。

さわってみよう ②つめ

ネコのつめは、いつもしまっているよ。つめはだしっぱなしにしているとすりへっちゃうんだ。

みてみよう ①め

ネコのめは、まぶしいとちいさくほそくなるよ。くらいところではおおきくなるよ。



くらいときとあかるいとき

みてみよう ②しっぽ

ネコはしっぽをつよくにぎると、びょうきになってしまうので、ちゅういしよう。イヌとちがってネコは、しっぽをふっているとおこっているよ。ねこがよろこんでいるときは、しっぽをうえにピンとたてているときなんだ。タヌキのようなふといしっぽのときは、こわがっているときだよ。なまえをよんでしっぽを3かいくらいふったら、へんじをしているときなんだ。



ネコのはかせになろう

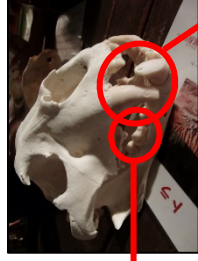


## はのふしぎ

キリンやウシやウマは、はがたいらで、はっぱをすりつぶしてたべているよ。

ライオンやクマは、にくをたべるために、するどいはをしているよ。かみちぎって、かまずにのみこんでいるんだ。

とりやへびには、はがないよ。えさやりのときにみてみよう。



トラのは

にくをかみきるためのは えものをつかまえるためのするどいは



キリンやウシのは

たいらなは はっぱをかみきるためのまえば



ヒトのは

みんなのはとくらべてみよう！ちがうところがいっぱいあるね！



## どうぶつのあしのふしぎ

ネコのあしは、かかとかがじめんにつかないようになっているよ、はやくはしる事ができるよになっているよ。

ウマのひづめは、ヒトのなかゆびのつめとおなじで、よりはやくはしる事ができるよになっているよ。

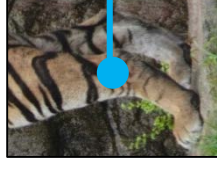
じっさいにかんさつして、あしがどうなっているかみてみよう！

## どうぶつのめのふしぎ

ウマはひろくみわたすために、めがよこについているよ。

ネコはえものをつかまえるためによくみるため、めがまえについている。

これをおぼえて、どうぶつえんのどうぶつのめをみてまえについているか、よこについているかかんさつしてみよう！



トラのあし



ウマのあし

